



## 標準型AV接続盤 (Bタイプ)

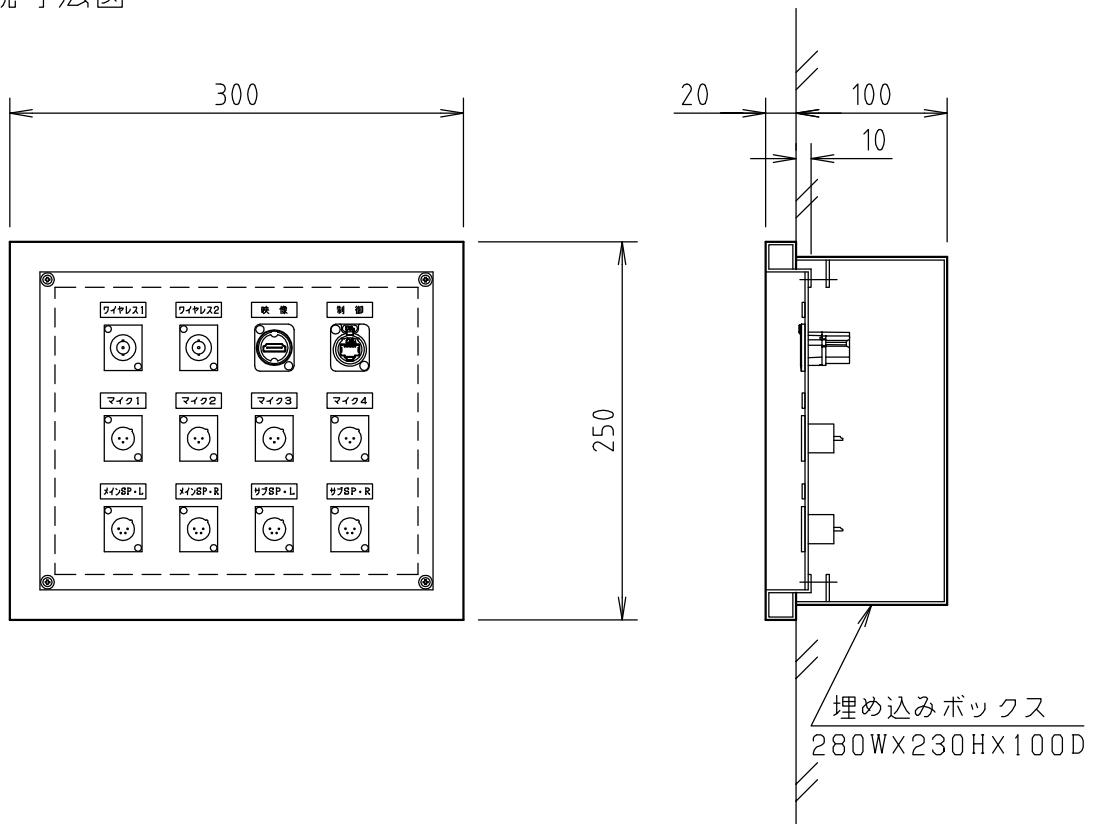
### □ 概要

- ・各種音響ワゴン等の中継用使用する、壁面埋込型のパネル落とし込み式接続盤です。
- ・埋込ボックス、コネクタプラグは別途ご注文願います。

### □ 主な仕様

アンテナコネクタ: BCJ-RU × 2  
映像コネクタ: NAHDMI-W (HDMI 2.0) × 1  
制御コネクタ: NE8FDX-P6 (RJ45-CAT6A) × 1  
マイクコネクタ: XLR3-32F77 (3ピンオス座) × 4  
スピーカコネクタ: XLR4-32F77 (4ピンオス座) × 4  
銘板(ネームプレート): 30W×10H 透明アクリル製 白地黒文字 裏彫り × 12  
材質・仕上げ: クロムフリー鋼板 t=1.6mm 焼付塗装  
標準色: クリーム色半艶  
付属品: 埋込ボックス連結用ビス × 4  
別売品: 埋込ボックス「UB2823B (錆止め塗装)」

### □ 外観寸法図



単位	mm
尺度	1/5